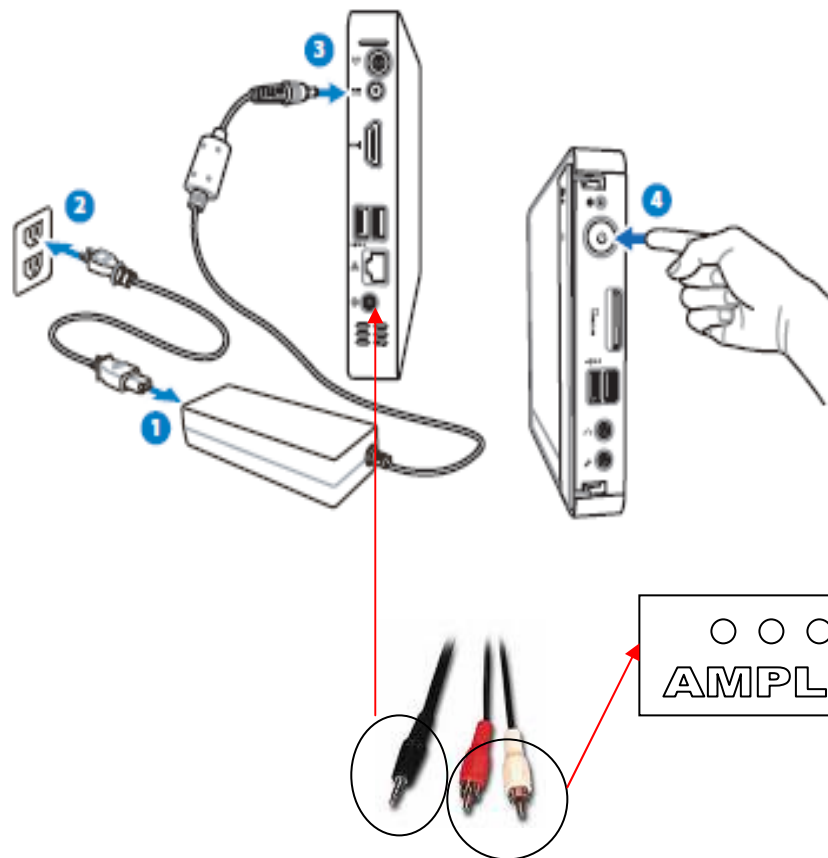


## Allumer le système

Connectez l'adaptateur secteur au port **DC IN** localisé à l'arrière du système, puis appuyez sur le **bouton d'alimentation** situé en façade de l'appareil.

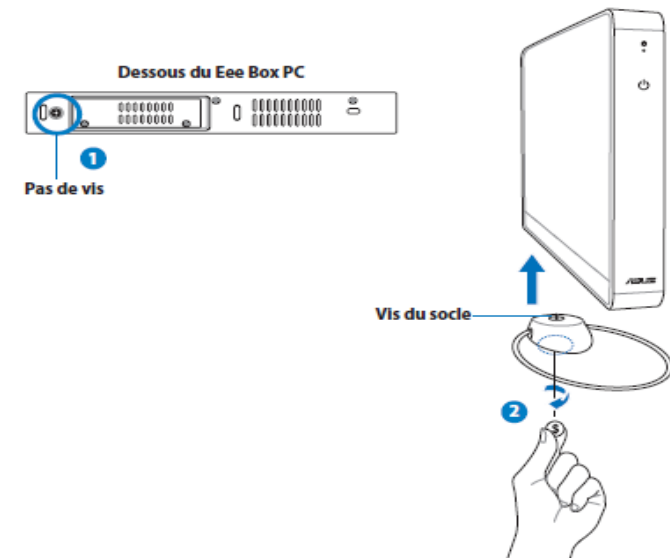


## Positionner votre Eee Box PC

### Installer le socle

Placez le Eee Box PC sur son socle. Pour ce faire :

1. Localisez le pas de vis sous le Eee Box PC.
2. Alignez la vis du socle au pas de vis du PC, puis sécurisez le socle au PC à l'aide d'une pièce de monnaie.



Ne placez pas votre Eee Box PC sur un bureau sans son socle.

