

SCHEMA DE CONNECTION AUDIO ENTRE SOPRANE ET L'AMPLI

Dimension

Largeur : 33,96 cm

Profondeur : 4,24 cm

Hauteur : 40,74 cm

Poids : 4,29 kilogrammes

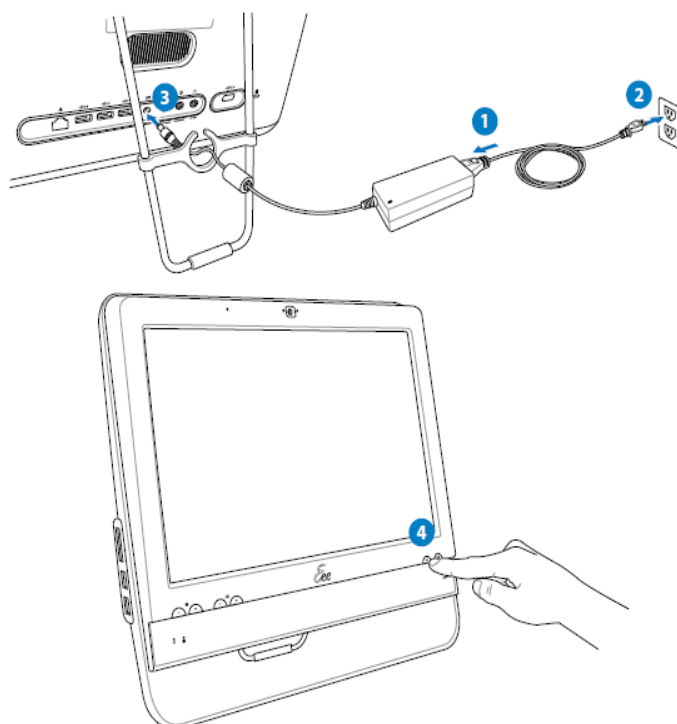


- Connectez le petit jack audio sur la prise verte de l'appareil.
- Reliez les deux connexions blanche et rouge à votre ampli, mélangeur, table de mixage. (Voir schéma ci-dessous)



Allumer le système

Connectez l'adaptateur d'alimentation sur le port **DC IN** situé à sur le panneau arrière (1) (2) (3) puis appuyez sur l'**Interrupteur d'alimentation** situé sur le panneau avant (4) pour démarrer le système.



Conservez la souris et le clavier à proximité de l'appareil en cas de SAV